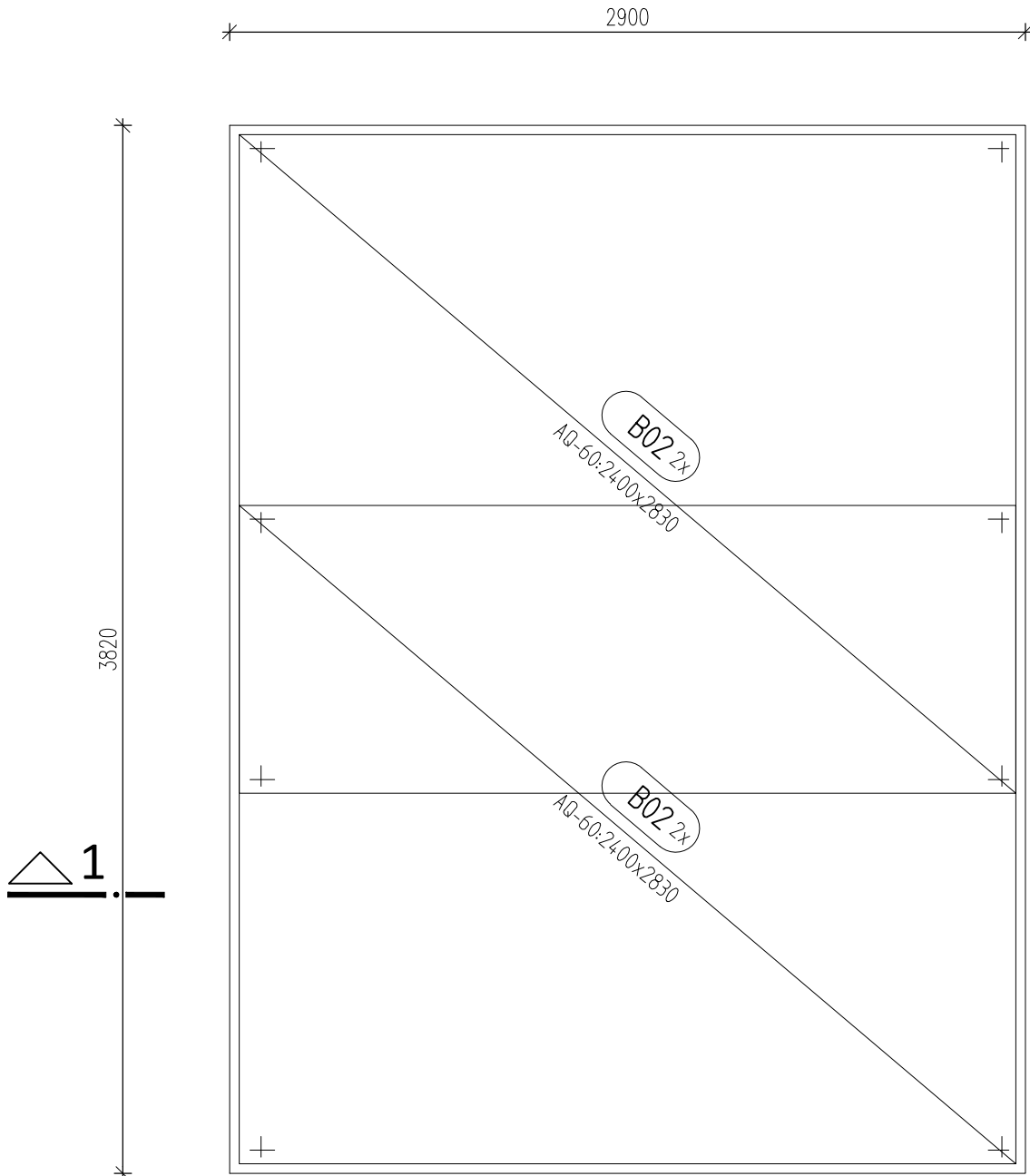
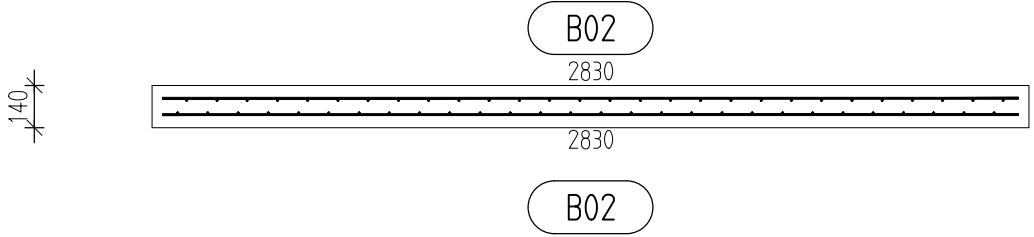


STROPNÍ DESKA
Půdorys



Řez 1



VÝKAZ SÍTÍ

Øzn.	Sít	ks	Delka	Sírka	kg	Cel.kg
B02	AQ-60	4	2830	2400	30.2	120.6

	AQ-60		6000	2400	120.6	120.6
--	-------	--	------	------	-------	-------

Hmotnost celkem:	120.6
------------------	-------

DISTANČNÍ PROFIL h=40mm

SITE OCEL B 550

STROPNÍ DESKA
Beton musí splňovat požadavky ČSN EN 206-1;Z3
C30/37-XC4, XD1(CZ,F.1)-CI 0,2-Dmax 16-S3

Modul pružnosti 32.8 GPa podle ČSN ISO 6784
Životnost S3 25–50let
Navrženo dle ČSN EN 1992–1–1:2006
Nárůst pevnosti betonu střední
Dlower určí technolog
Krytí vnitřní Cnom 40 mm
Krytí vnější Cnom 40 mm


OCEL B 500B

UVADENÉ DELKY JSOU VZTAŽENY K VNEJSIMU LICI PRUTU.
POLOMERY OBLOUKU JSOU POLOMERY OHYBACICH TRNU,
NEZNACENE POLOMERY JSOU 1/2 Øm,min (TAB. 8.1).
NEZNACENE UHLY JSOU 45°, 90° resp 180°.
ROVNE VLOZKY JSOU VE VÝKAZU OZNACENE '*'.
CELKOVE DELKY VLOZEK JSOU STRIZNE DELKY.



S.r.o.

Hněvkovská 1269/42
148 00 Praha 4
Tel: +420 267 915 143, +420 272 925 470
Fax: +420 267 915 842
E-mail: sttab@iol.cz

	VODOHOSPODÁŘSKÉ INŽENÝRSKÉ SLUŽBY a.s.	
	Křížová 47, 150 39 PRAHA 5	
Vypracoval: Ing. P. Haladej		Hlavní inž. projektu: Ing. P. Hofmann
Projektant: STTAB s.r.o.	Ved. atelieru: Ing. M. Butor	
SOVINKY VODOJEM - REKONSTRUKCE SO 01 - BOURACÍ A DEMONTÁŽNÍ PRÁCE		Datum: 10/2015
		Stupeň: DSP/ DPS
Investor: Vodovody a kanalizace Mladá Boleslav, a.s., Čechova 1151, 293 22 Ml. Boleslav		Formát: 3 A4
		Zak.číslo: VIS - 3/15 - 028
VÝKRES VÝZTUŽE STROPNÍ DESKY		Měřítko: 1:25
		Číslo přílohy: D.2.2